



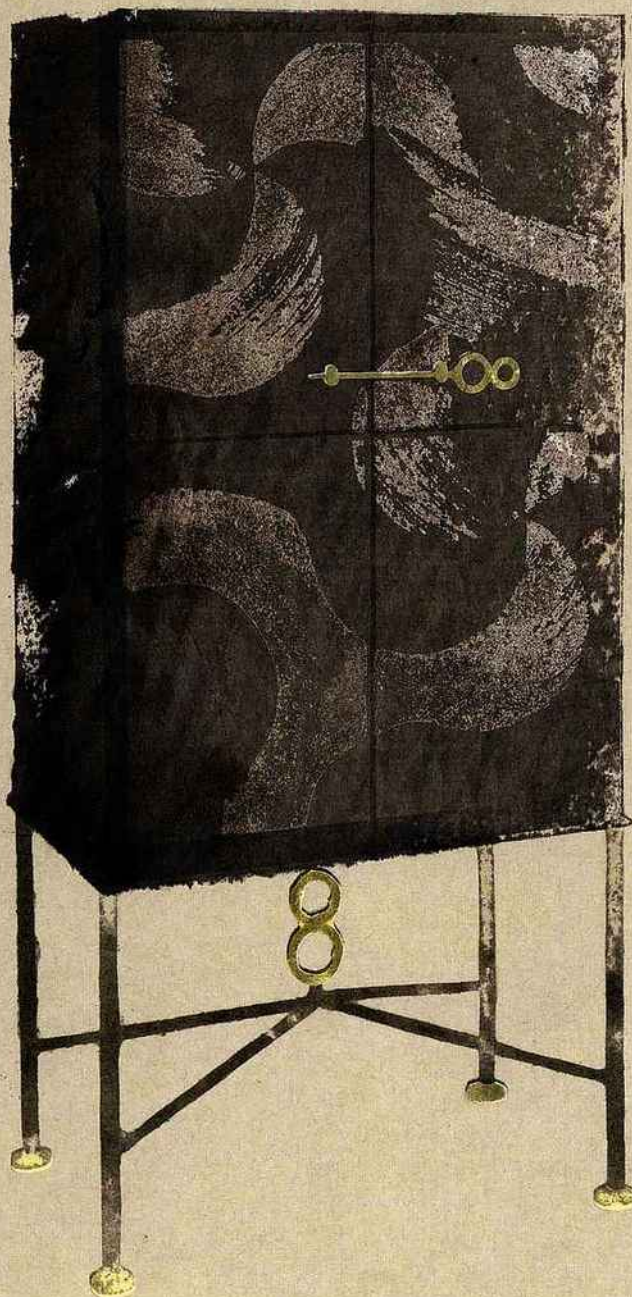
ELIZABETH GAROUSTE

pour la Galerie Avant-Scène

Galerie Avant-Scène

—
4, place de l'Odéon,
75006 Paris.
01 46 33 12 40
avantscene.fr

Figure emblématique de la création des années 1980 et 1990, Elizabeth Garouste possède un goût affirmé pour le néobaroque qu'elle imprime aussi bien à l'aménagement de décors et d'intérieurs qu'à la création de mobilier. C'est en duo avec Mattia Bonetti qu'elle réalisa ses premiers meubles, avec des matériaux délaissés comme la terre cuite, le fer forgé et le bronze, s'inscrivant à rebours de l'esthétique minimale des eighties. Depuis 2002, elle poursuit l'aventure en solo et partage son temps entre commandes particulières et réalisation d'objets en pièces uniques ou en éditions limitées. Inspirée par la nature, « *qui renferme des trésors de poésie* », elle a gratifié le piètement de son lampadaire de scarabées en bronze et en pâte de verre, et son cabinet *Arabesque* d'une façade en terre cuite contrastant avec des pieds nimbés de feuille d'or. M.H.



Cabinet *Arabesque*.
Structure en métal patiné,
panneaux en céramique
et finitions à la feuille d'or
(L. 69 × l. 43 × h. 145 cm).